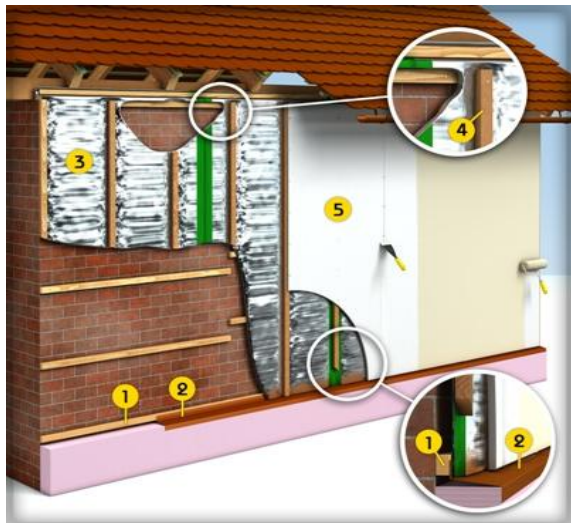


System vnějšího zateplení folií a fasádními deskami*



Zateplíme o 10 dnů rychleji, pár tisíc levněji a ještě o 50% kvalitněji.

» Tloušťka zateplení (vč. omítky): 8 cm

850 Kč/m² bez DPH

» Součinitel prostupu tepla $U < 0,16 \text{ W/m}^2\text{K}$
(odpovídá tloušťce 22cm EPS nebo minerální vlny)

» **Rozpočet (bez lešení a nátěru) 850 Kč/m²**

Zateplení je kalkulováno pro rovné plochy bez oken.

Cena je orientační, bez DPH a režijních výdajů. (např.

Doprava, lešení, opravy a přízdívky apod.)

POLOŽKOVÝ ROZPOČET. Výpočet pro plochu 24 x 3 m = 72 m, 4 okna 1,5 x 1,5 m:

	1 200 Kč
1. střešní latě - upevněné horizontálně na zed' v rozestupu 73 cm - celkem 120 m x 10 Kč/bm	
2. montážní materiál (hmoždinka + vruty v rozteči po 80 cm) 150 x 5Kč/ks	750 Kč
3. folie - přisponkovaná k 3. a 5. lati: 75 m ² x 16,50 Eur/m ² x 26 Kč/eur	32 180 Kč
4. parotěsná páska 30m	580 Kč
5. střešní latě upevněné vertikálně, přitlačující folii - celkem 180m x 10 Kč	1 800 Kč
6. montážní materiál (vruty v rozteči 73cm) 200 x 3 Kč	600 Kč
7. Fasádní desky 20ks 1200 x 3000mm, tl.8mm: 72 m ² x 10,82 USD/m ² x 20 Kč/USD	15 581 Kč
8. Filler spec. lepidlo - nanáší se do spáry mezi dvě desky	691 Kč
9. Finisher + 5cm armovací páska - nanáší se na spáry :	1 152 Kč
Práce: body: 1+2=4,2h.; 3+4=1,8h.; 5+6=2h.; 7+8+9=2h.; Celkem 10 hod./2 lidi x 300 Kč/h.	6 000 Kč

Rozpočet na 1m² = 840,75 Kč;

Celkem: materiál + práce na 72m² = **60 534 Kč**
zaokr. **na 850 Kč/m² bez DPH**

Rozpočet zateplení fasádním polystyrenem (EPS)



Nejpoužívanější materiál pro zateplení s mnoha nevýhodami.

(Zateplení bylo realizováno v minulosti uvádíme pro porovnání ceny a vlastností.)

» Tloušťka zateplení (vč. omítky): 16 cm
890 Kč/m² bez DPH

Téměř 2x tlustší zateplení než folií a s polovičním účinkem doba realizace 3 x delší

» Součinitel prostupu tepla $U > 0,24 \text{ W/m}^2\text{K}$ o 33% horší izolace než folií

» Rozpočet (bez lešení a nátěru) 890 Kč/m² 2x tlustší, o 33% horší a přesto cena vyšší

POLOŽKOVÝ ROZPOČET. Z firemní nabídky na 72m², 4 okna 1,5 x 1,5m²:

1. EPS 70 - 160mm, lepidlo (dodávka + montáž)	49 680 Kč
2. špaleta 4x: EPS 20 mm, perlínka, lepidlo, APU lišty (dodávka + montáž)	2 622 Kč
3. rohy okolo oken a na nároží 24bm x 130 Kč (dodávka + montáž)	3 120 Kč
4. Základová lišta 10bm á 135 Kč (dodávka + montáž)	1 350 Kč
5. Fasáda (perlínka) (dodávka + montáž)	7 300 Kč

Celkem: materiál + práce na 72m² = **64 072 Kč**

Rozpočet na 1m² = 890 Kč; zaokr. **na 890 Kč/m² bez DPH**

* **Jako záklop folie byly použity fasádní desky**

Obkladová deska pro vnitřní i venkovní použití. Odpuzuje vodu, je ohnivzdorná, nediletuje. Nezapáchá, je otěruvzdorná a odolná proti jakémukoliv napadení hmyzem či hlodavci. Díky své nízké hmotnosti a velké pevnosti je vhodná jako fasádní krycí deska i pro výškové budovy nebo panelové domy.

Jedna strana je hladká, druhá je strukturovaná - připravená pro nanesení fasádní barvy (bez perlínky).

Více informací i způsoby ukotvení naleznete na www.teplo2.cz

Aktivní zateplení – 3 cm silná vícevrstvá fólie. U ní výrobce, při započtení vzduchových mezer, deklaruje izolační účinek, jako má 22 cm polystyrenu ($R \approx 5,1 \text{ m}^2\text{K/W}$). Odráží elektrosmog, několikanásobně delší životnost, lepší vlastnosti, rychlejší aplikace bez ohledu na roční období, www.teplo2.cz